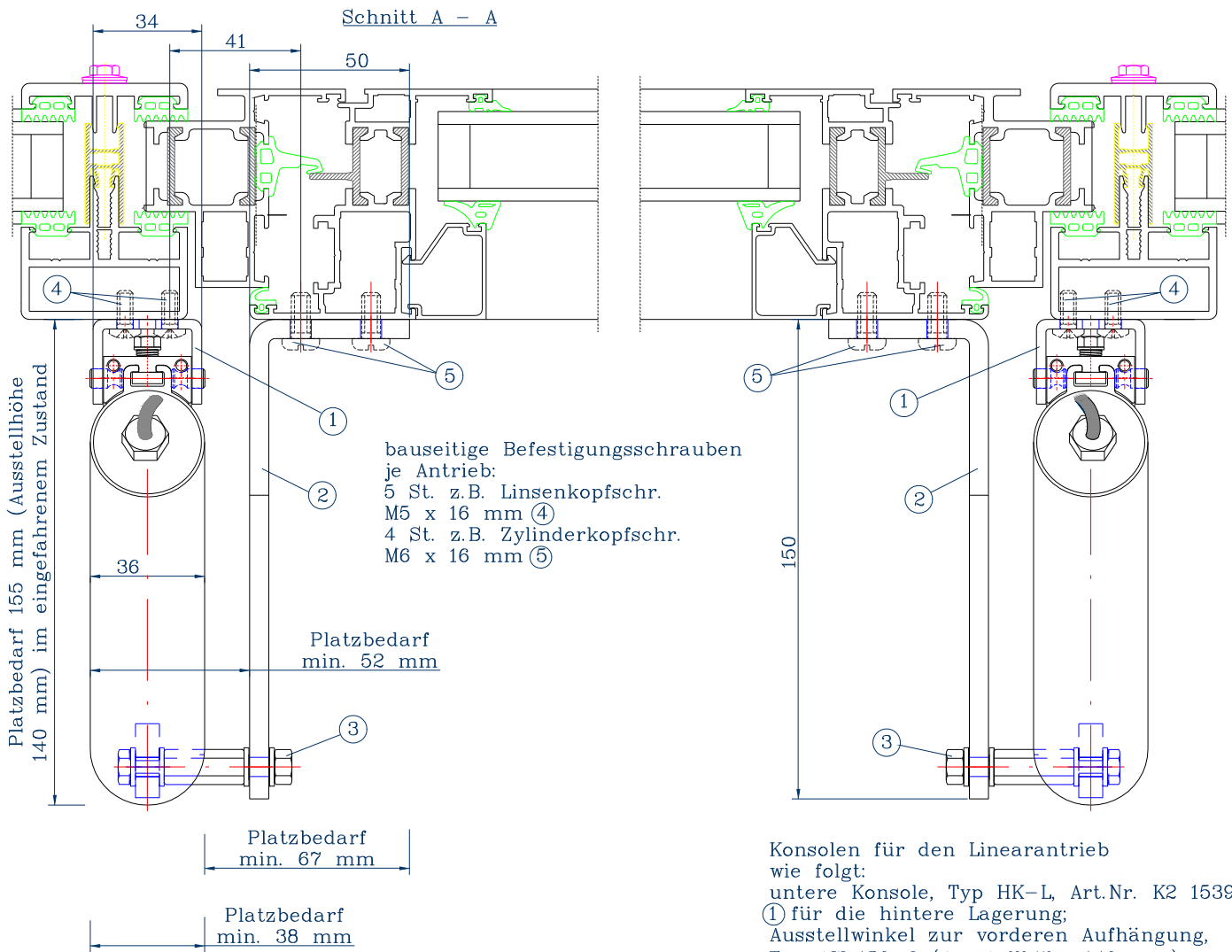
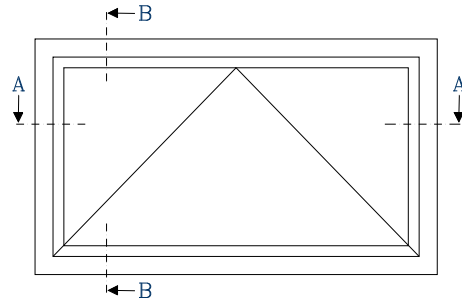


Anschlussleitung für 24 V DC
3 x 0,75 mm² Silikonkabel, Weiß,
Länge 2.000 mm

dargestellte Anwendung
z.B in Verbindung mit einer
Tandemabschaltung



Konsolen für den Linearantrieb
wie folgt:
untere Konsole, Typ HK-L, Art.Nr. K2 1539
① für die hintere Lagerung;
Ausstellwinkel zur vorderen Aufhängung,
Typ AW 150-6 (Ausstellhöhe 140 mm),
Art.Nr.: K2 1507 A ②

Optional:
Typ AW 100-6 (Ausstellhöhe 90 mm),
Art.Nr.: K2 1506
Typ AW 150-6 Typ AW 250-6 (Ausstellhöhe
240 mm), Art.Nr.: K2 1519 A

Verbindungselement ③ zur vorderen Lagerung
des Antriebes best.aus:
Sechskantschraube M6 x 50 mm
Distanzmutter M6 x 25 mm
Unterlegscheiben ø6,4
Sicherungsmutter M6

Die Wahl des Ausstellwinkels richtet sich nach der Hublänge des Antriebes und der Positionierung am Flügel!

© copyright Simon RWA GmbH

Simon RWA GmbH
Medienstr.8
94036 Passau
Tel. 0851/98870-0
Fax. 0851/98870-61



Montagebeispiel

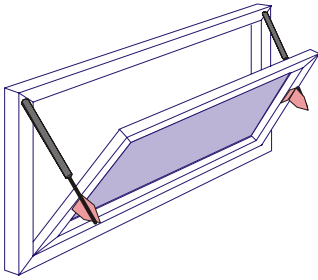
2 Linearantriebe,
Typ EA-L ****/****
an nach innen
öffnenden Kippflügel
seitlich montiert

Datum: 01-05-21

Name: H.Hammerl

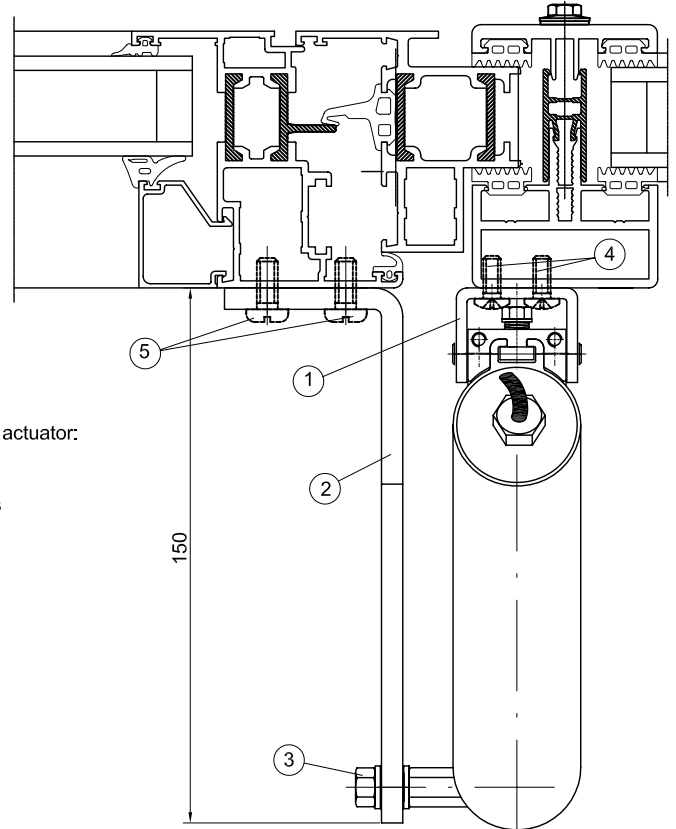
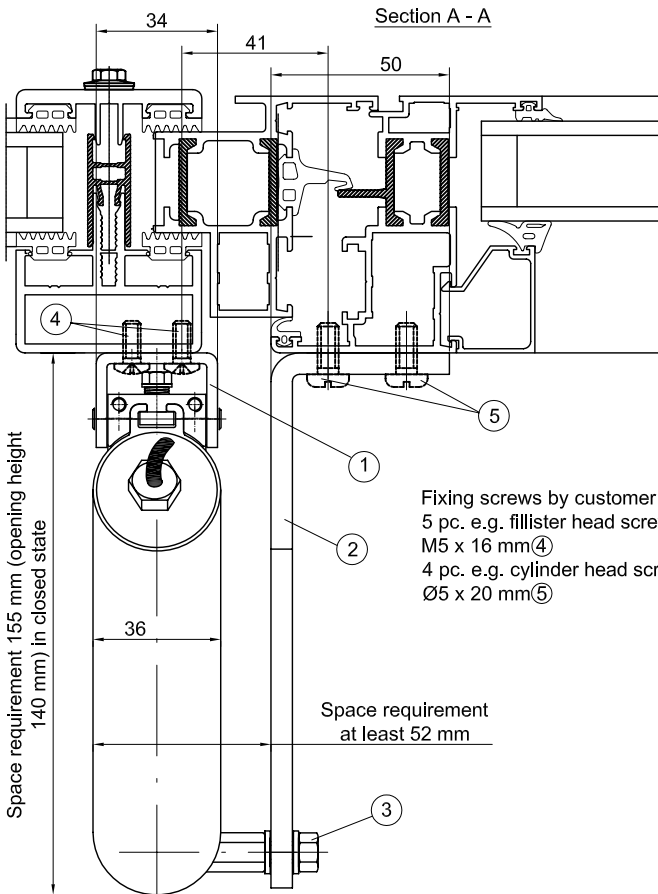
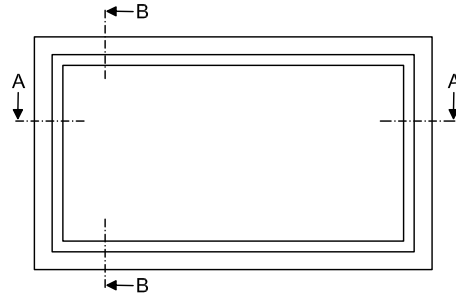
h: \cad\TD\ea-l-i1a.dwg

Ausgabe: A



Connecting cable for 24 V DC
3 x 0,75 mm² silicon cable, light grey,
length 2.000 mm

Pictured application e.g.
installed together with
a tandem cut off module



Fixing screws by customer per actuator:
5 pc. e.g. fillister head screws
M5 x 16 mm ④
4 pc. e.g. cylinder head screws
Ø5 x 20 mm ⑤

Space requirement 155 mm (opening height
140 mm) in closed state

Space requirement
at least 52 mm

Space requirement
at least 67 mm

Space requirement
at least 38 mm

Brackets for linear actuator:
lower bracket, type HK-L, item no.: K2 1539
① for rear bearing;
opening angle for front bearing,
type AW 150-6 (opening height 140 mm),
item no.: K2 1507 A ②

Optional:
type AW 100-6 (opening height 90 mm),
item no.: K2 1506, type AW 150-6
item no.: K2 1519 A, type AW 250-6
(opening height 240 mm)

Connecting element ③ for front bearing of the actuator composed of:
hexagonal screw M6 x 50 mm
distance nut M6 x 25 mm
grommets Ø6,4
safety nut M6

The choice which opening angle to use depends on stroke length of actuator and its positioning on the wing.

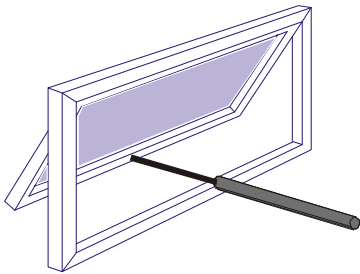
Mounting option

2 linear actuators,
type EA-L ****/****
sidewise mounted on inward
opening bottom hinged wings

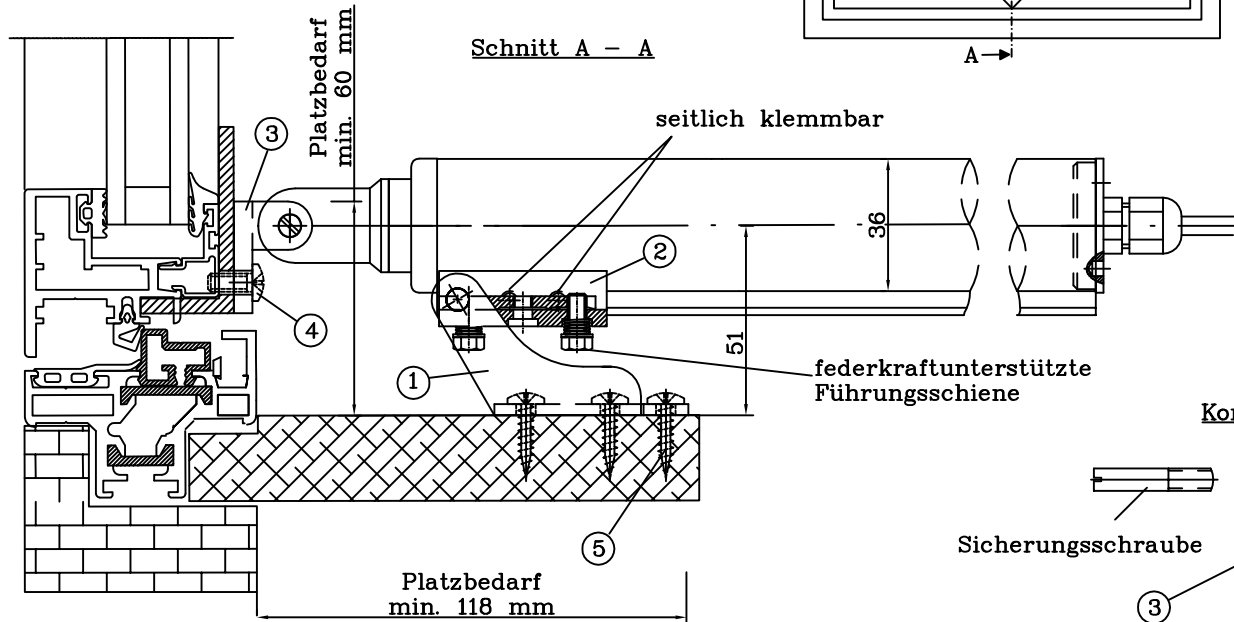


| | Name | Date |
|----------|-----------------------------|----------|
| Editor: | H.Hammerl | 01-05-21 |
| File: | h:\cad\TD\IE\le-ea-l-i1.dwg | |
| Edition: | A | |

Anschlussleitung für 24 V DC
3 x 0,75 mm² Silikonkabel, Weiß,
Länge 2.000 mm



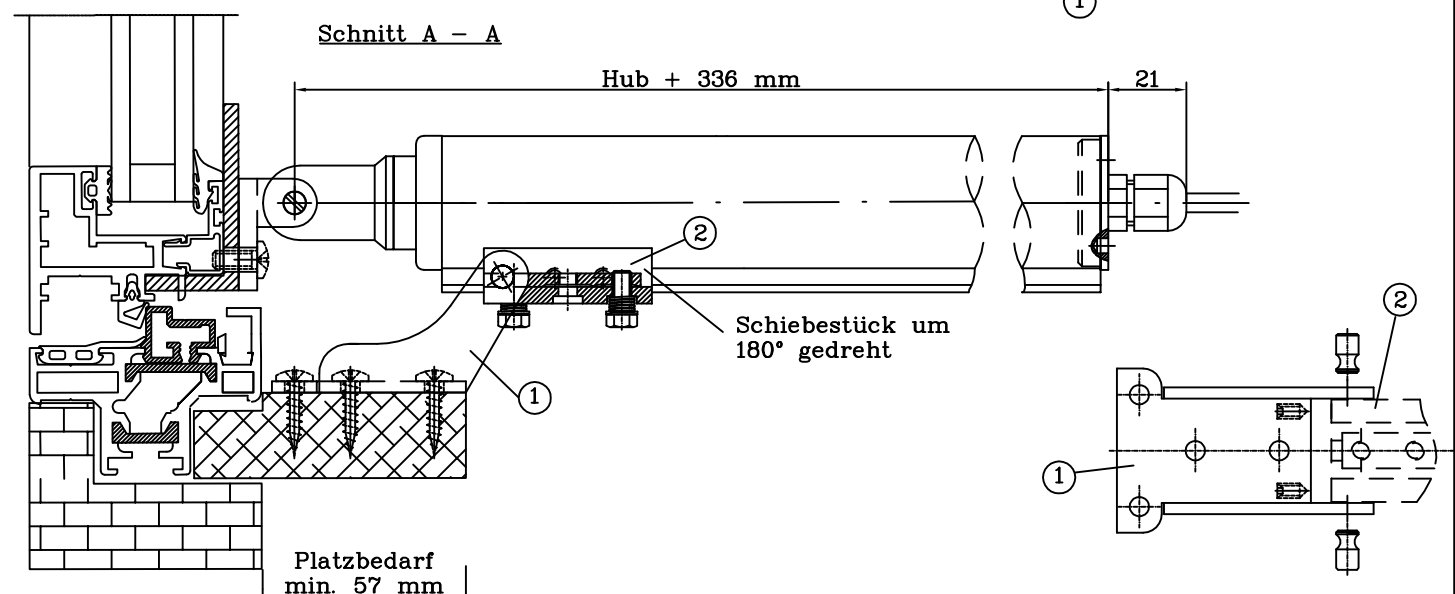
Beispiel 1: Klappflügel mit breiter Laibung



Konsolen:
untere Konsole, Typ UK-L, best.aus:
U-Profil ① und Alu - Schiebestück ②
Art.Nr. K2 1562
Flügelböckchen, Typ OK ③
Art.Nr.: K2 1501

bauseitige Befestigungsschrauben:
Flügelböckchen -
2 St. z.B. Linsenkopfschr.
M5 x 16 mm ④
untere Konsole -
4 St. z.B. Linsenkopfholzschr.
ø5 x 20 mm ⑤

Beispiel 2: Klappflügel mit schmaler Laibung



© copyright Simon RWA GmbH

Simon RWA GmbH
Medienstr.8
94036 Passau
Tel. 0851/98870-0
Fax. 0851/98870-61



Montagebeispiele

Linearantrieb,
Typ EA-L ****/****
an nach außen
öffnende Klappflügel
montiert

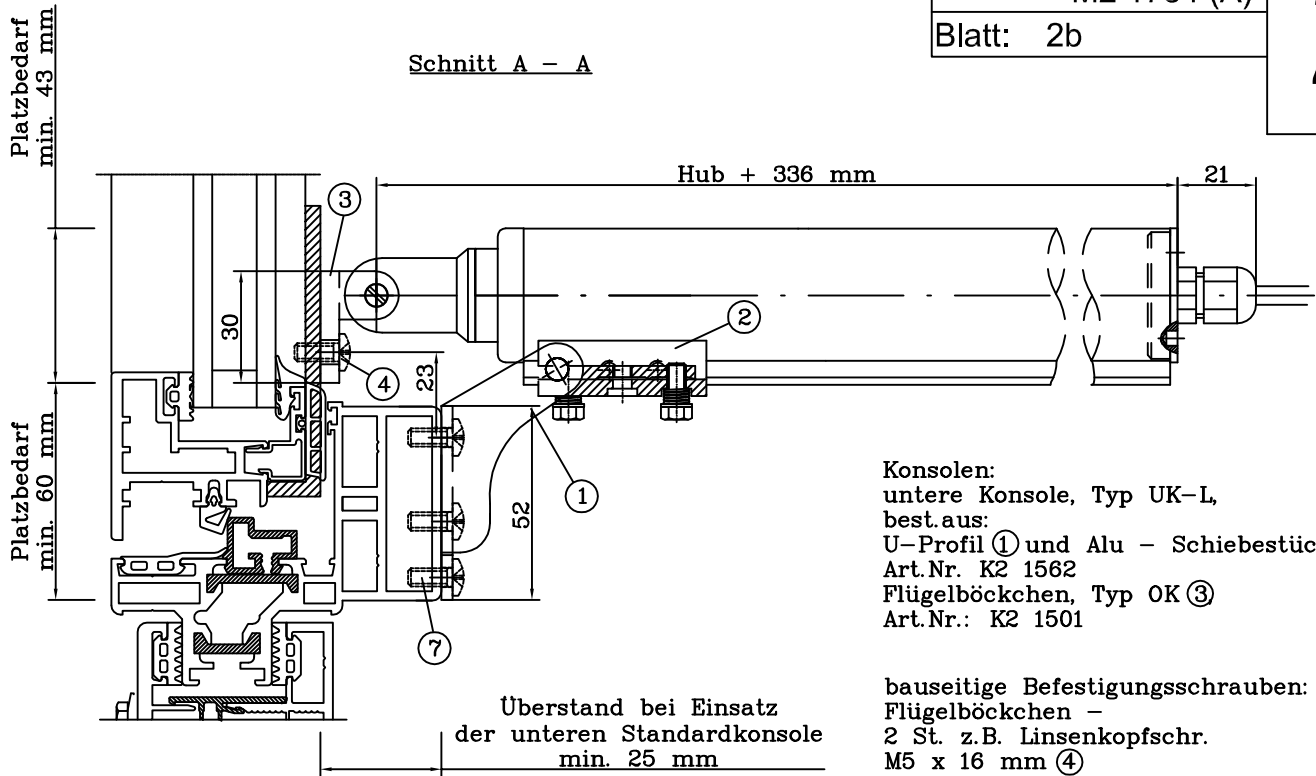
Datum: 01-06-05

Name: H.Hammerl

h: \cad\TD\ea-l-a2a.dwg

Ausgabe: A

Schnitt A - A

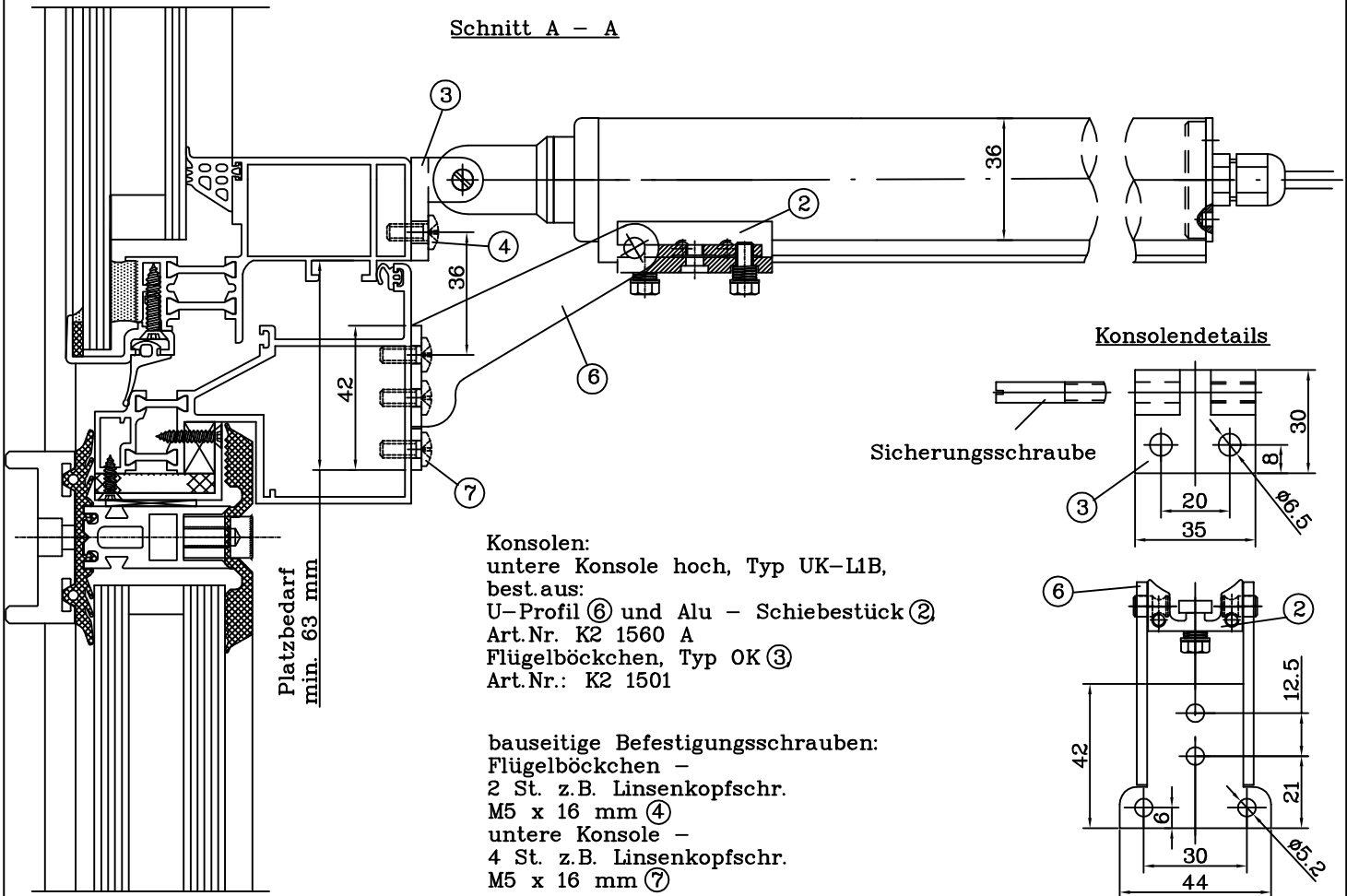


Konsolen:
untere Konsole, Typ UK-L,
best. aus:
U-Profil ① und Alu - Schiebestück ②
Art.Nr. K2 1562
Flügelböckchen, Typ OK ③
Art.Nr.: K2 1501

bauseitige Befestigungsschrauben:
Flügelböckchen -
2 St. z.B. Linsenkopfschr.
M5 x 16 mm ④
untere Konsole -
4 St. z.B. Linsenkopfschr.
M5 x 16 mm ⑦

Beispiel 4: bündiger Klappflügel ohne Laibung

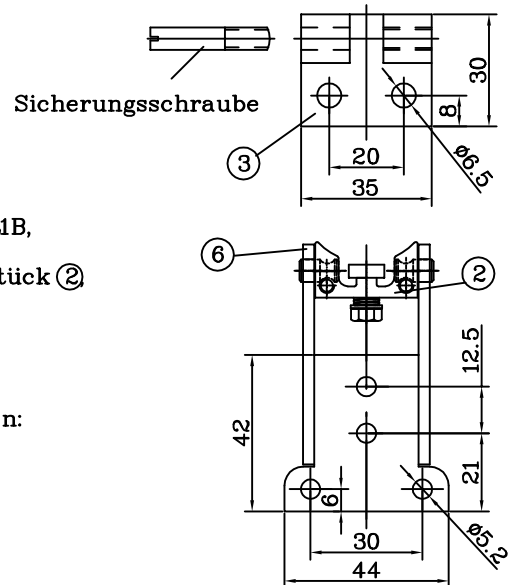
Schnitt A - A



Konsolen:
untere Konsole hoch, Typ UK-L1B,
best. aus:
U-Profil ⑥ und Alu - Schiebestück ②
Art.Nr. K2 1560 A
Flügelböckchen, Typ OK ③
Art.Nr.: K2 1501

bauseitige Befestigungsschrauben:
Flügelböckchen -
2 St. z.B. Linsenkopfschr.
M5 x 16 mm ④
untere Konsole -
4 St. z.B. Linsenkopfschr.
M5 x 16 mm ⑦

Konsolendetails



© copyright Simon RWA GmbH

Simon RWA GmbH
Medienstr. 8
94036 Passau
Tel. 0851/98870-0
Fax. 0851/98870-61



Montagebeispiele

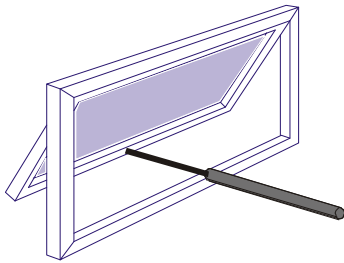
Linearantrieb,
Typ EA-L ****/****
an nach außen
öffnende Klappflügel
montiert

Datum: 01-06-05

Name: H.Hammerl

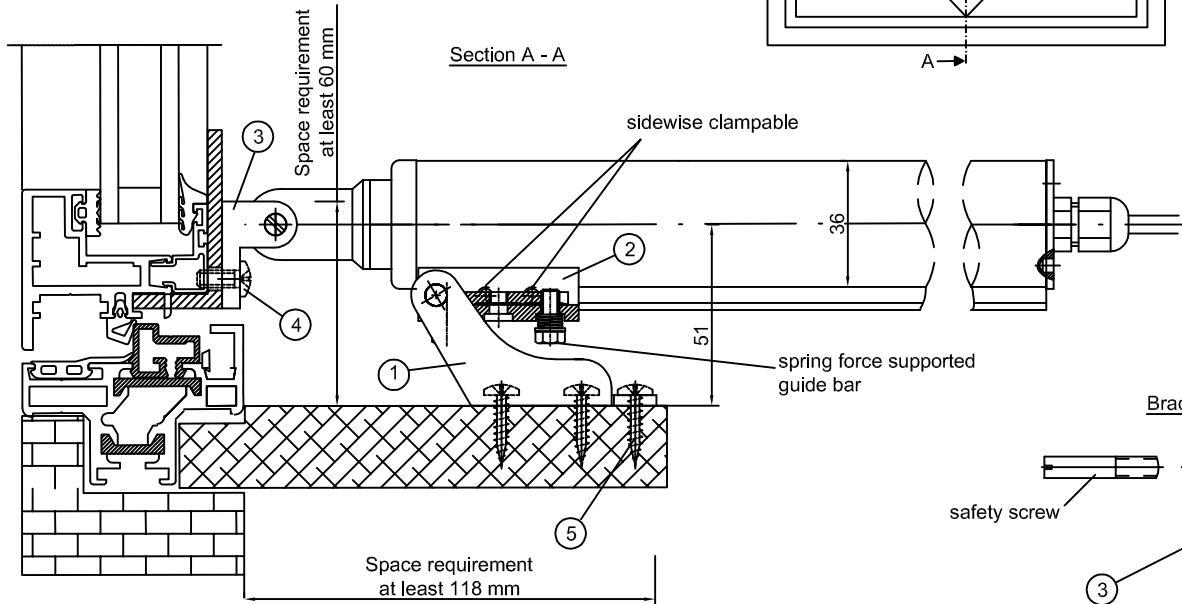
h: \cad\TD\ea-1-a2b.dwg

Ausgabe: A

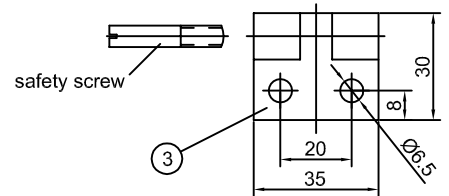


Connecting cable for 24 V DC
3 x 0,75 mm² silicon cable, light grey,
length 2.000 mm

Application 1: Top hinged wing with broad reveal



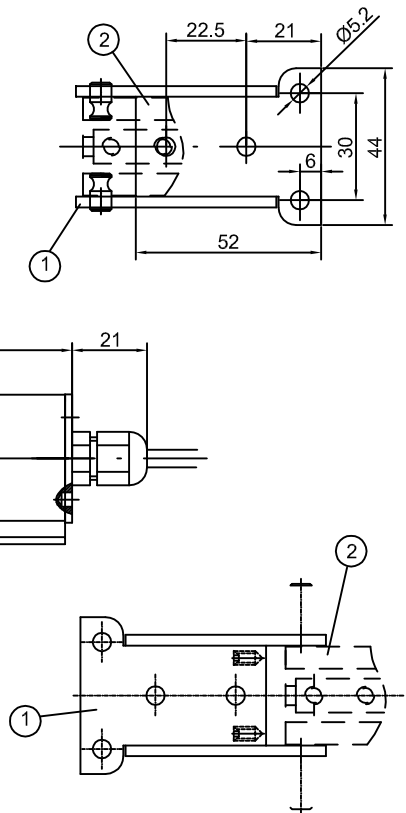
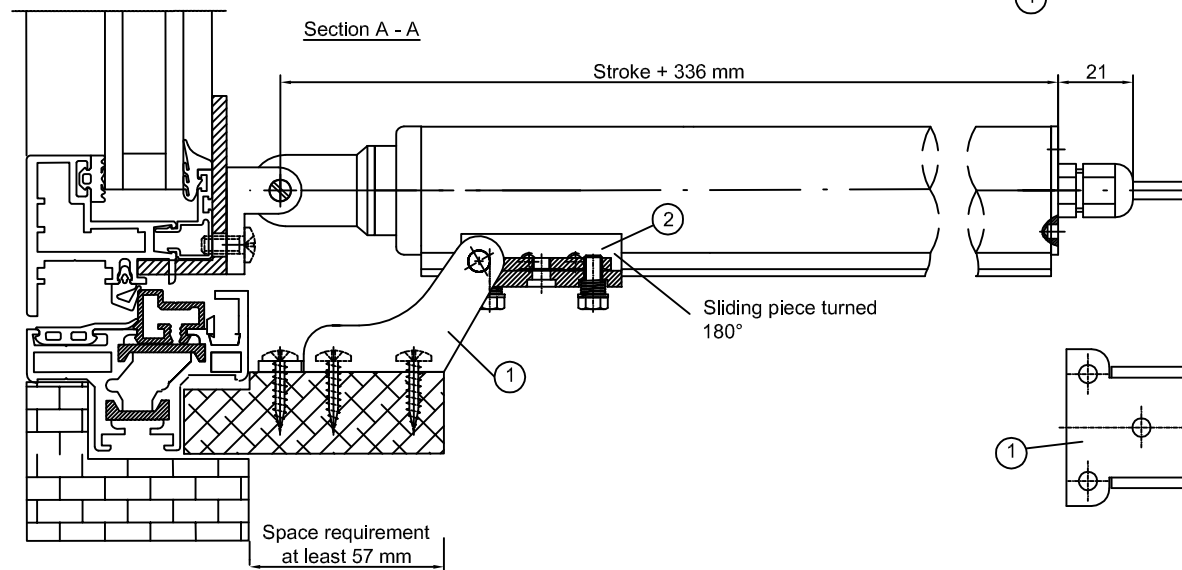
Bracket details



Brackets:
lower bracket, type UK-L, composed of:
U-profile ① and aluminium - sliding piece ②
item no.: K2 1562
wing guide block, type OK ③
item no.: K2 1501

Fixing screws by the customer:
wing guide block -
2 pc. e.g. fillister head screw
M5 x 16 mm ④
lower bracket -
4 pc. e.g. fillister head screw
Ø5 x 20 mm ⑤

Application 2: Top hinged wing with narrow reveal



© copyright SIMON RWA Systeme GmbH

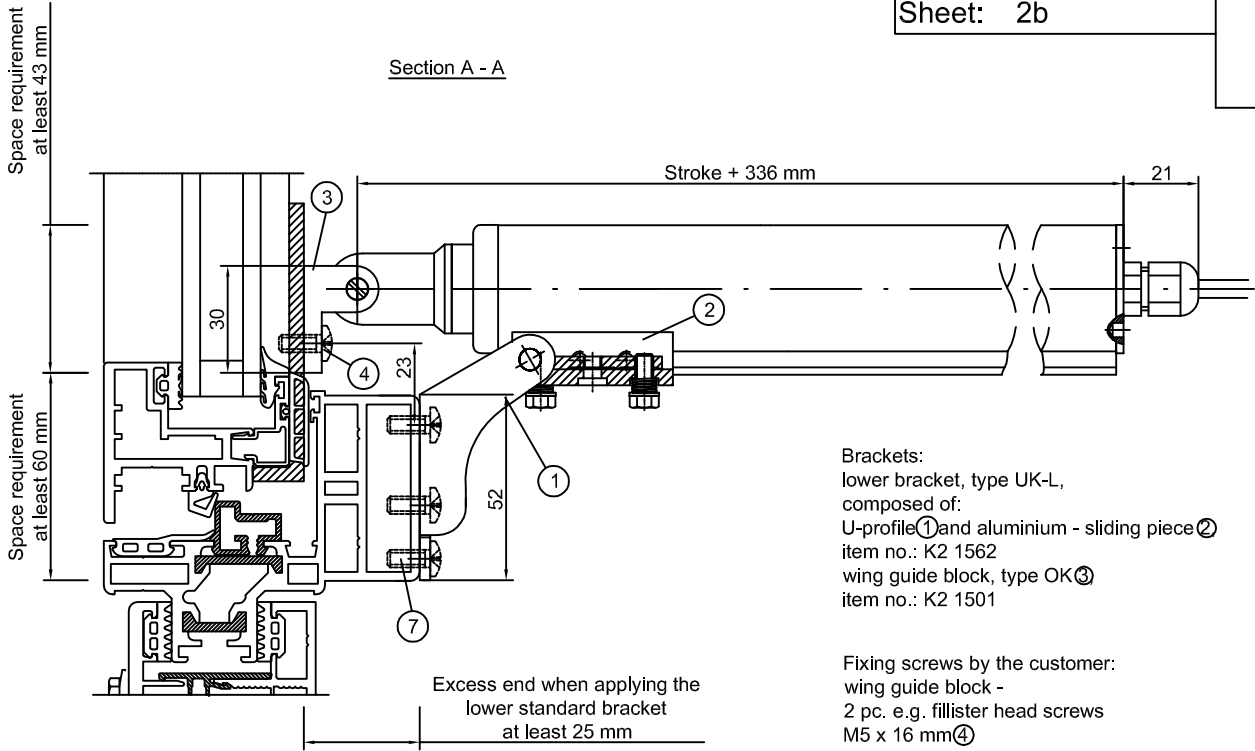
SIMON RWA Systeme GmbH
Medienstr.8
94036 Passau
Phone +49 851 98870-0
Fax. +49 851 83070
Internet: www.simon-rwa.de
e-mail: info@simon-rwa.de

Mounting options

Linear actuator,
type EA-L ****/****
mounted on outward
opening top hinged wings



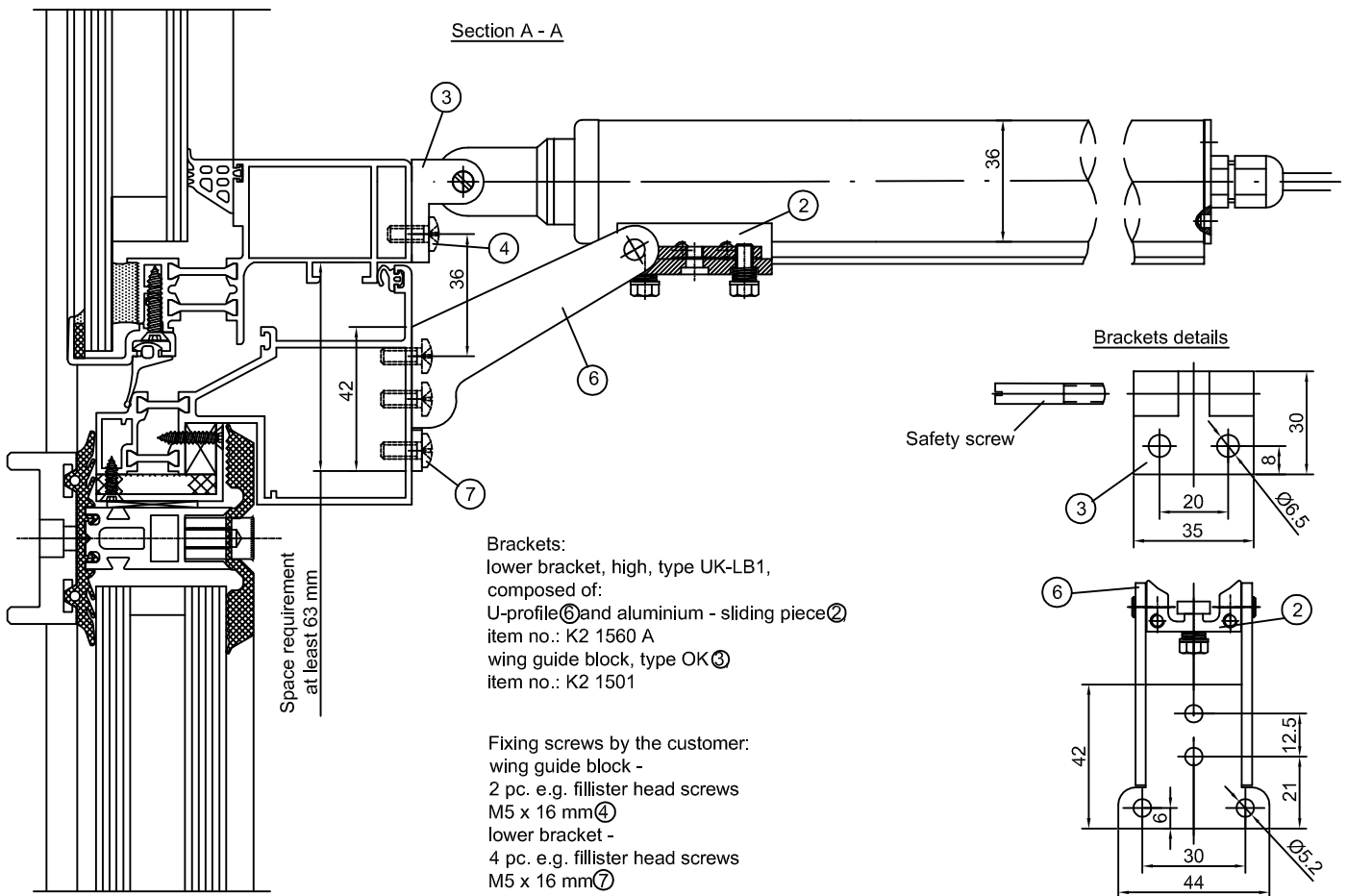
| | Name | Date |
|----------|---------------------------|----------|
| Editor: | H.Hammerl | 01-06-05 |
| File: | h:\cad\TD\E\e-ea-l-a2.dwg | |
| Edition: | B | |



Brackets:
lower bracket, type UK-L,
composed of:
U-profile ① and aluminium - sliding piece ②
item no.: K2 1562
wing guide block, type OK ③
item no.: K2 1501

Fixing screws by the customer:
wing guide block -
2 pc. e.g. fillister head screws
M5 x 16 mm ④
lower bracket -
4 pc. e.g. fillister head screws
M5 x 16 mm ⑦

Application 4: flush wing without reveal



© copyright SIMON RWA Systeme GmbH

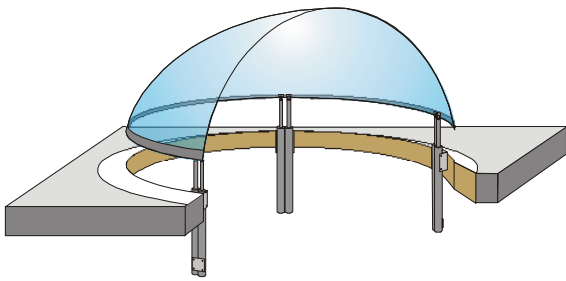
SIMON RWA Systeme GmbH
Medienstr.8
94036 Passau
Phone +49 851 98870-0
Fax. +49 851 83070
Internet: www.simon-rwa.de
e-mail: info@simon-rwa.de

Mounting options

Linear actuator,
type EA-L *****/****
mounted on outward
opening top hinged wings



| | Name | Date |
|----------|---------------------------|----------|
| Editor: | H.Hammerl | 01-06-05 |
| File: | h:\cad\TD\E\e-ea-l-a2.dwg | |
| Edition: | B | |



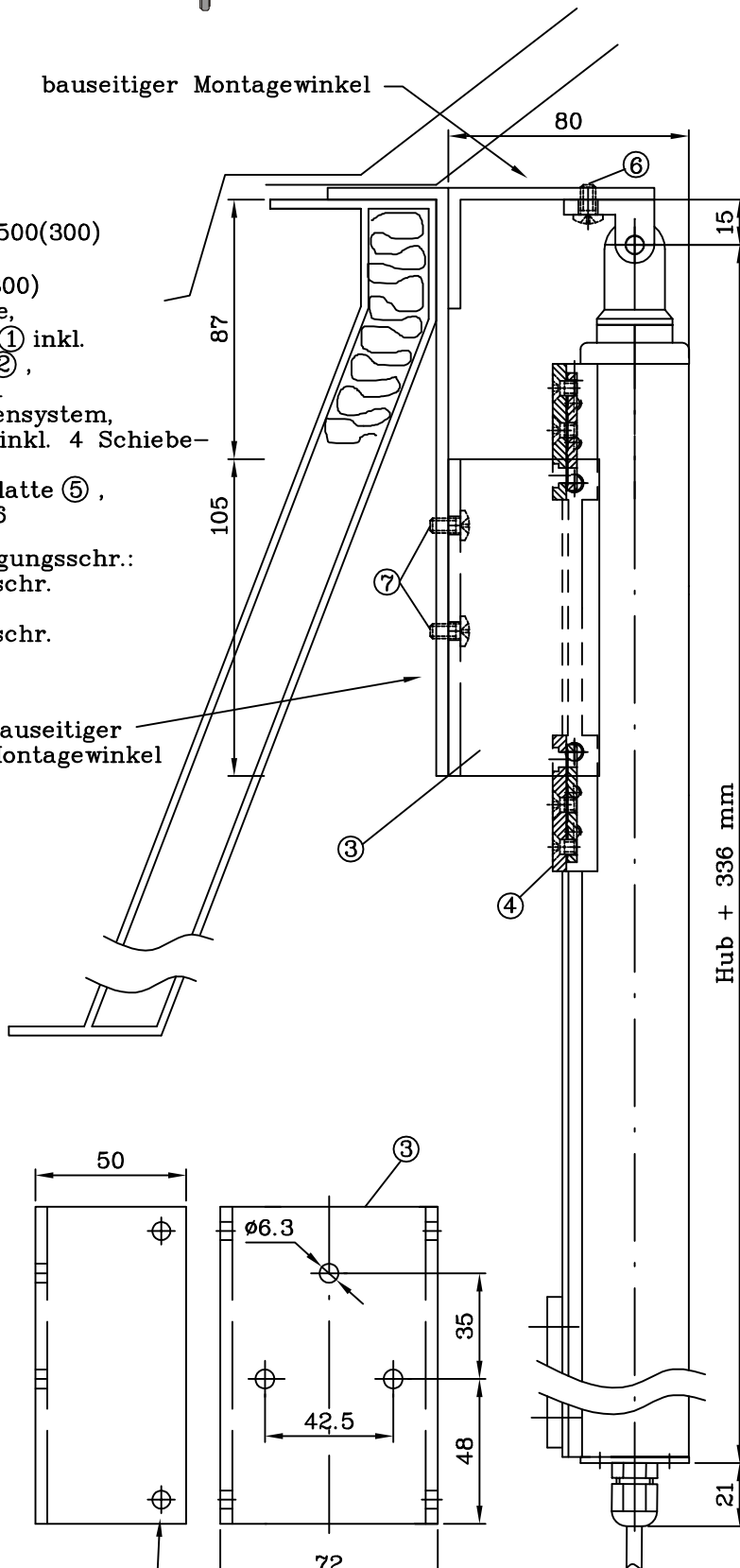
bauseitiger Montagewinkel

Kombination best. aus:

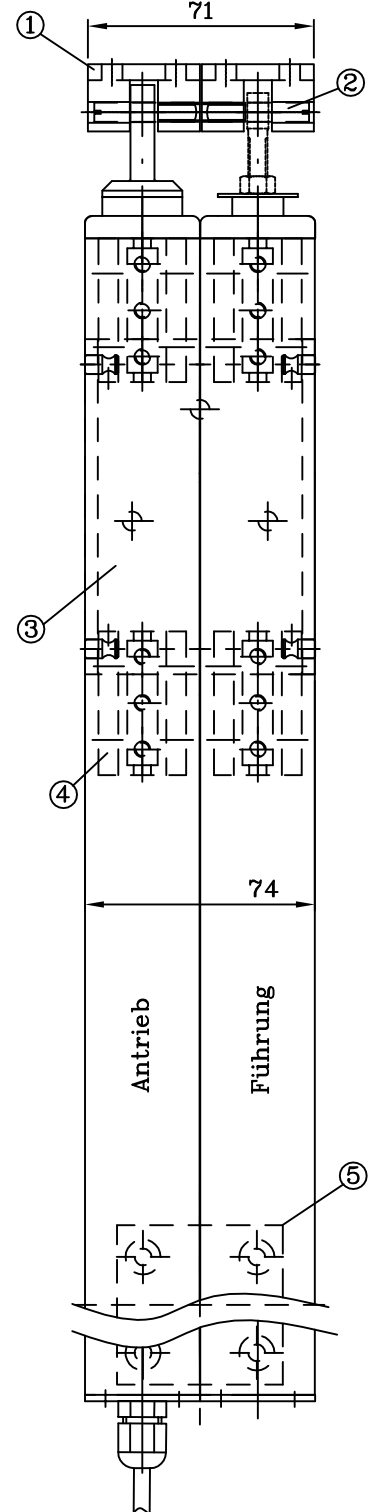
- Linearantrieb, Typ EA-L ****/500(300)
- Linearführung, Typ LF-L-500(300)
- 2 obere Konsole, Typ OK (Li/RE) ① inkl. Stiftschrauben ②, Art.Nr.: K2 1501
- unteres Konsolensystem, Typ UK-L-F ③ inkl. 4 Schiebeteile ④ und Stabilisierungsplatte ⑤, Art.Nr.: K2 1526

bauseitige Befestigungsschr.:

- ⑥ z.B. Linsenkopfschr. M5 x 10 mm
- ⑦ z.B. Linsenkopfschr. M6 x 10 mm

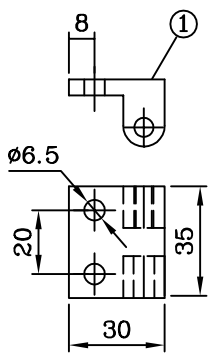


Ansicht "A"

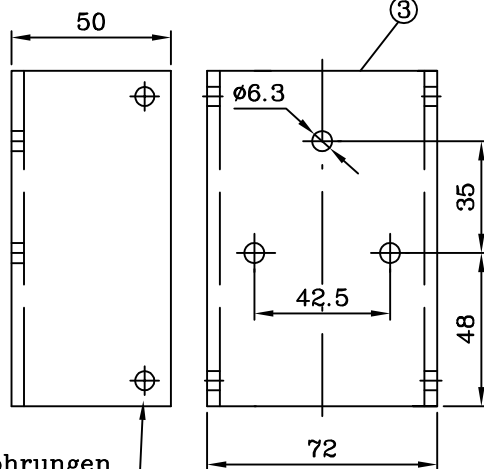


← Ansicht "A"

© copyright SIMON RWA SYSTEME GmbH



Aufnahmebohrungen für Schiebeteile



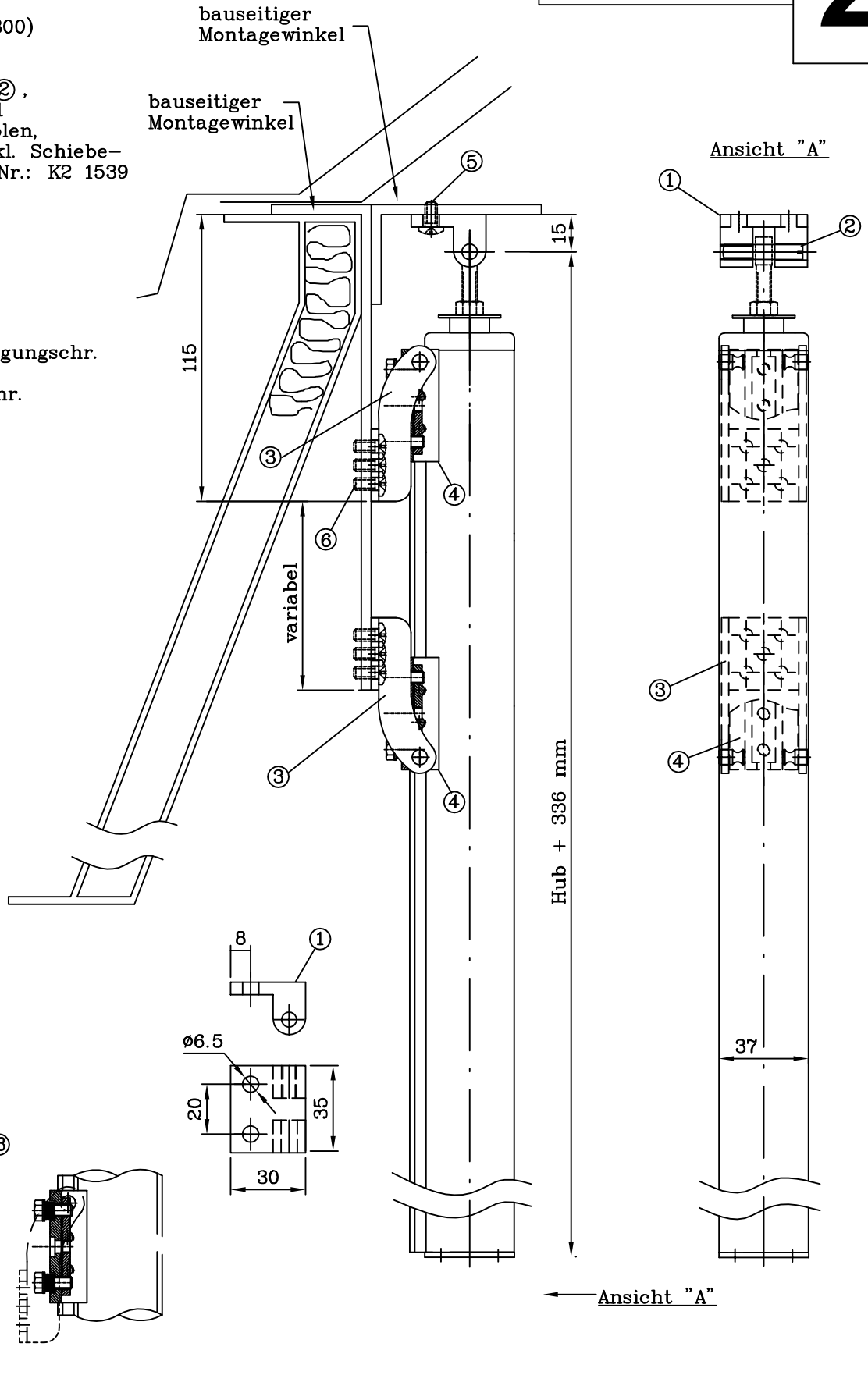
Linearführung als Einzelbauteil best. aus:

- Linearführung, Typ LF-L-500(300)
- obere Konsole, Typ OK ① inkl. Stiftschrauben ②, Art.Nr.: K2 1501
- 2 untere Konsolen, Typ HK-L ③ inkl. Schiebeteile ④, Art.Nr.: K2 1539

bauseitige Befestigungsschr.

⑤ u. ⑥:

z.B. Linsenkopfschr. M5 x 10 mm



© copyright SIMON RWA SYSTEME GmbH

SIMON RWA SYSTEME®GmbH
 Medienstr.8
 94036 Passau
 Tel. 0851/98870-0
 Fax. 0851/83070



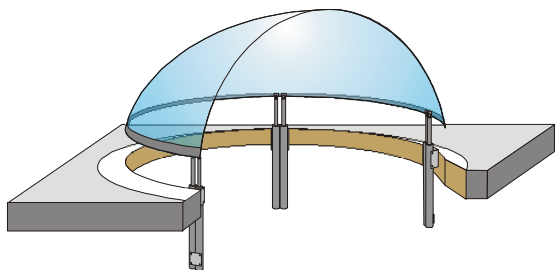
Linearführung
 als Einzelbauteil

Datum: 02-07-24

Name: H.Hammerl

h: \autocad\td\lf-1-1a-b.dwg

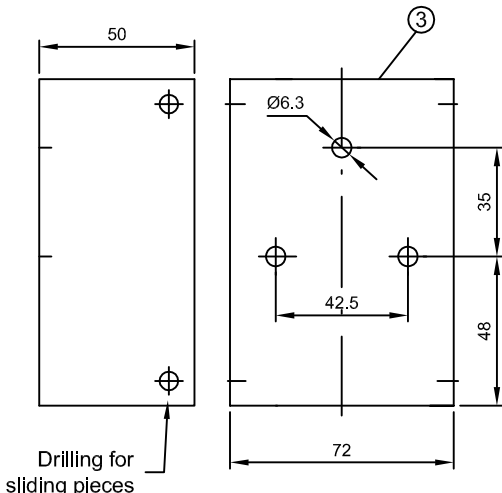
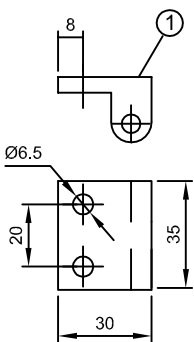
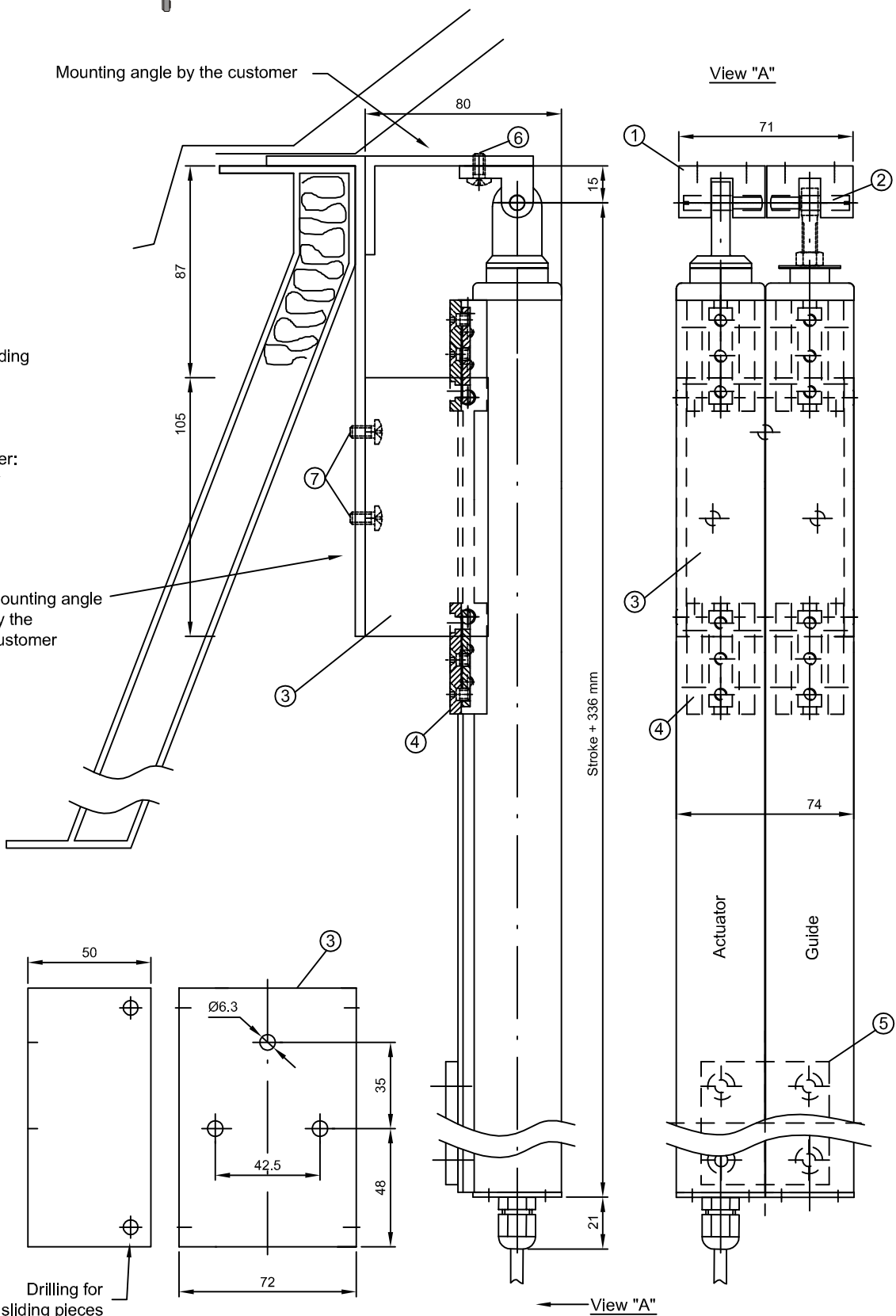
Ausgabe: B



Mounting angle by the customer

- Combination composed of:
- linear actuator, type EA-L *****/500(300)
 - linear guide, type LF-L-500(300)
 - 2 upper brackets, type OK (Li/RE) ① incl. stud bolts ②, item no.: K2 1501
 - lower bracket system, type UK-L-F ③ incl. 4 sliding pieces ④ and stabilisation plate ⑤, item no.: K2 1526

- Fixing screws by customer:
- ⑥ e.g. fillister head screw M5 x 10 mm
 - ⑦ e.g. fillister head screw M6 x 10 mm



© copyright SIMON RWA Systeme GmbH

SIMON RWA Systeme GmbH
Medienstr.8
94036 Passau
Phone +49 851 98870-0
Fax. +49 851 83070
Internet: www.simon-rwa.de
e-mail: info@simon-rwa.de

Mounting option
Linear guide combination



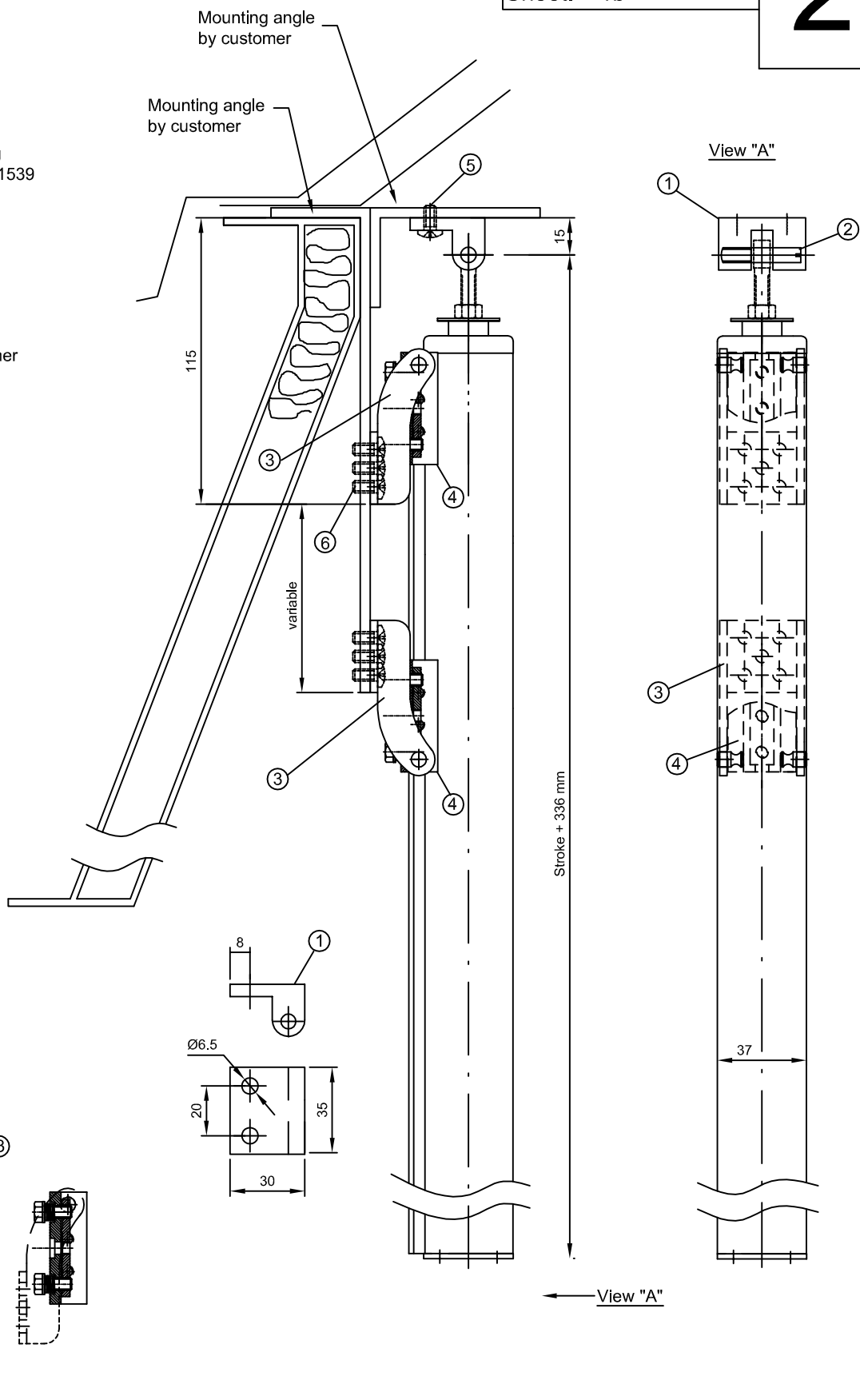
| | Name | Date |
|----------|------------------------|----------|
| Editor: | H.Hammerl | 02-07-24 |
| File: | h:\cad\TD\E\e-IFH1.dwg | |
| Edition: | B | |

Linear guide as single device composed of:

- linear guide, type LF-L-500(300)
- upper brackets, type OK ① incl. stud bolts ②, item no.: K2 1501
- 2 lower brackets, type HK-L ③ incl. sliding pieces ④, item no.: K2 1539

Fixing screws by customer

- ⑤ and ⑥:
- e.g. fillister head screw M5 x 10 mm



© copyright SIMON RWA Systeme GmbH

SIMON RWA Systeme GmbH
Medienstr.8
94036 Passau
Phone +49 851 98870-0
Fax. +49 851 83070
Internet: www.simon-rwa.de
e-mail: info@simon-rwa.de

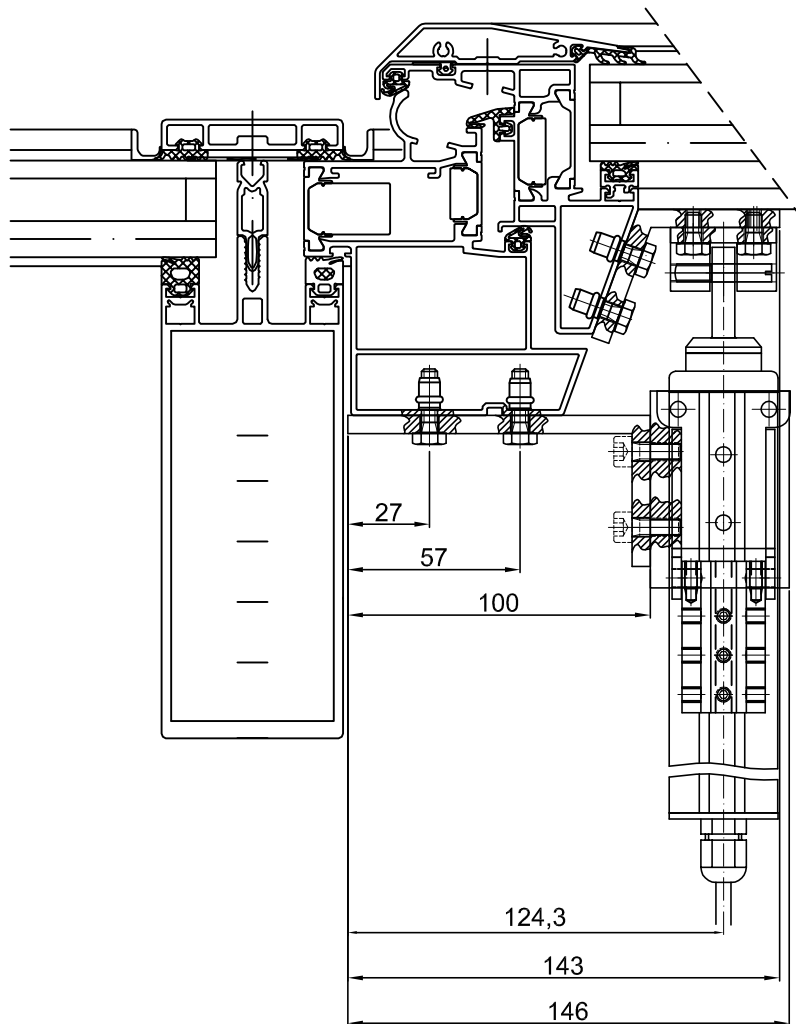
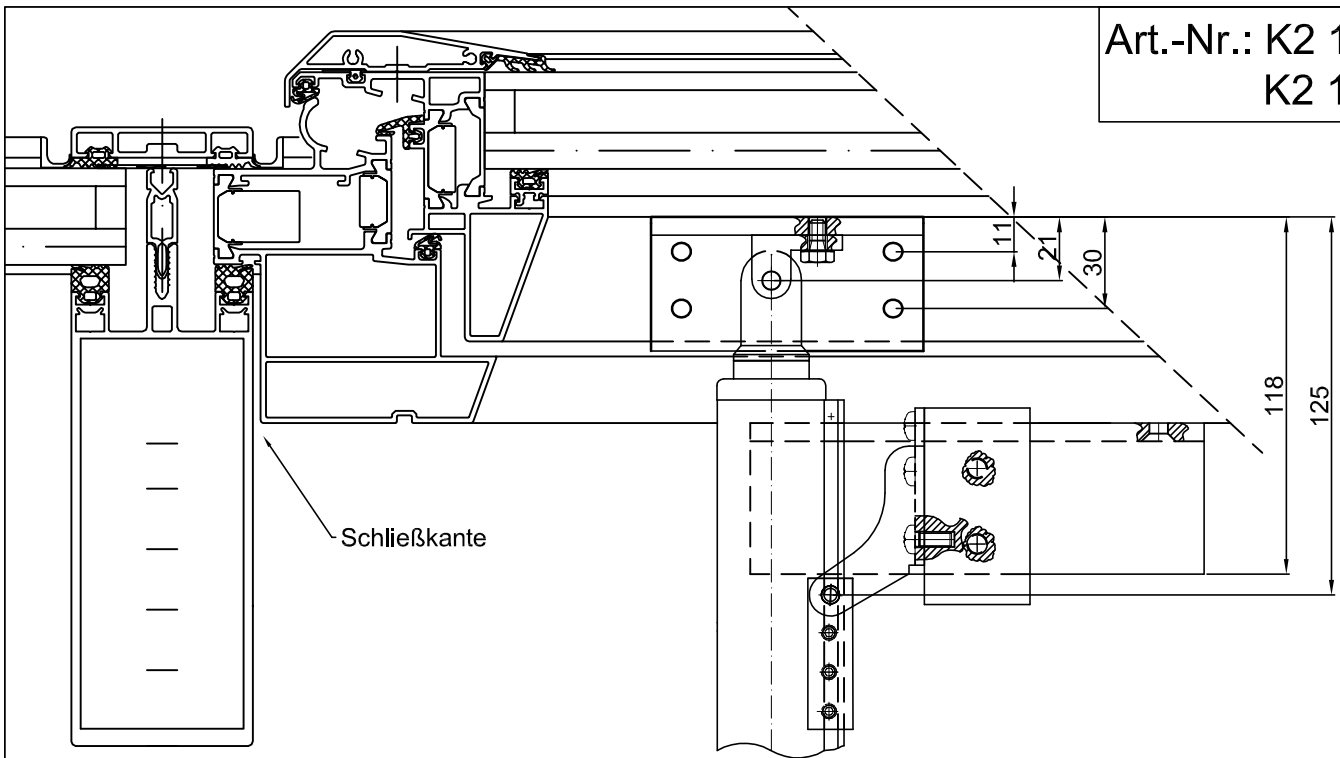
Mounting option

Linear guide as single device



| | Name | Date |
|----------|------------------------|----------|
| Editor: | H.Hammerl | 02-07-24 |
| File: | h:\cad\TD\E\6-IF-I.dwg | |
| Edition: | B | |

Art.-Nr.: K2 1601
K2 1603



SIMON RWA Systeme GmbH
Medienstr.8
94036 Passau
Tel. +49 851 98870-0
Fax. +49 851 98870-70



© copyright SIMON RWA Systeme GmbH

Bezeichnung

Montagebeispiel

Linearantrieb EA-L seitl. Montage an einem
Schüco-Profil AW57RO

Ausgabestand

A/08.03.2010

Blatt 1/1

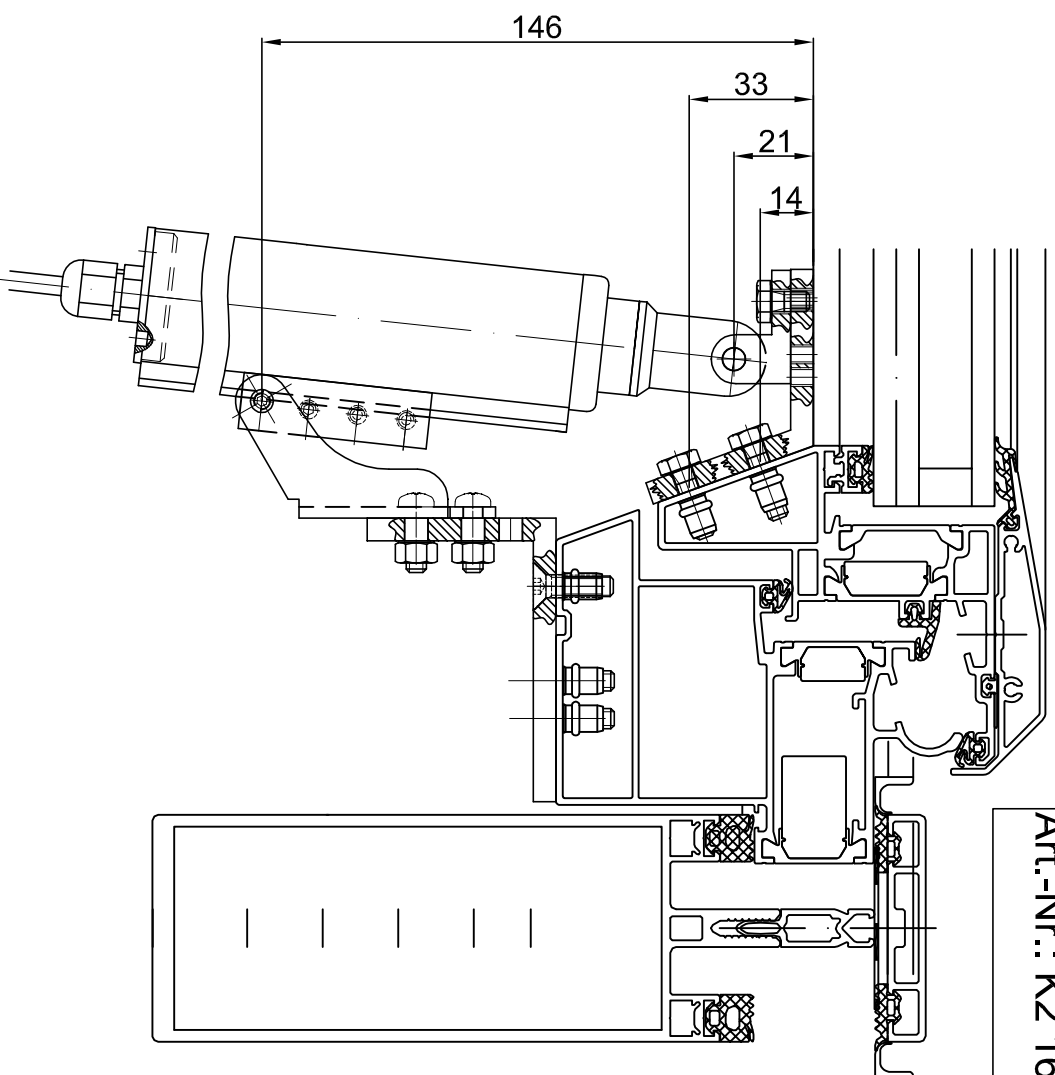
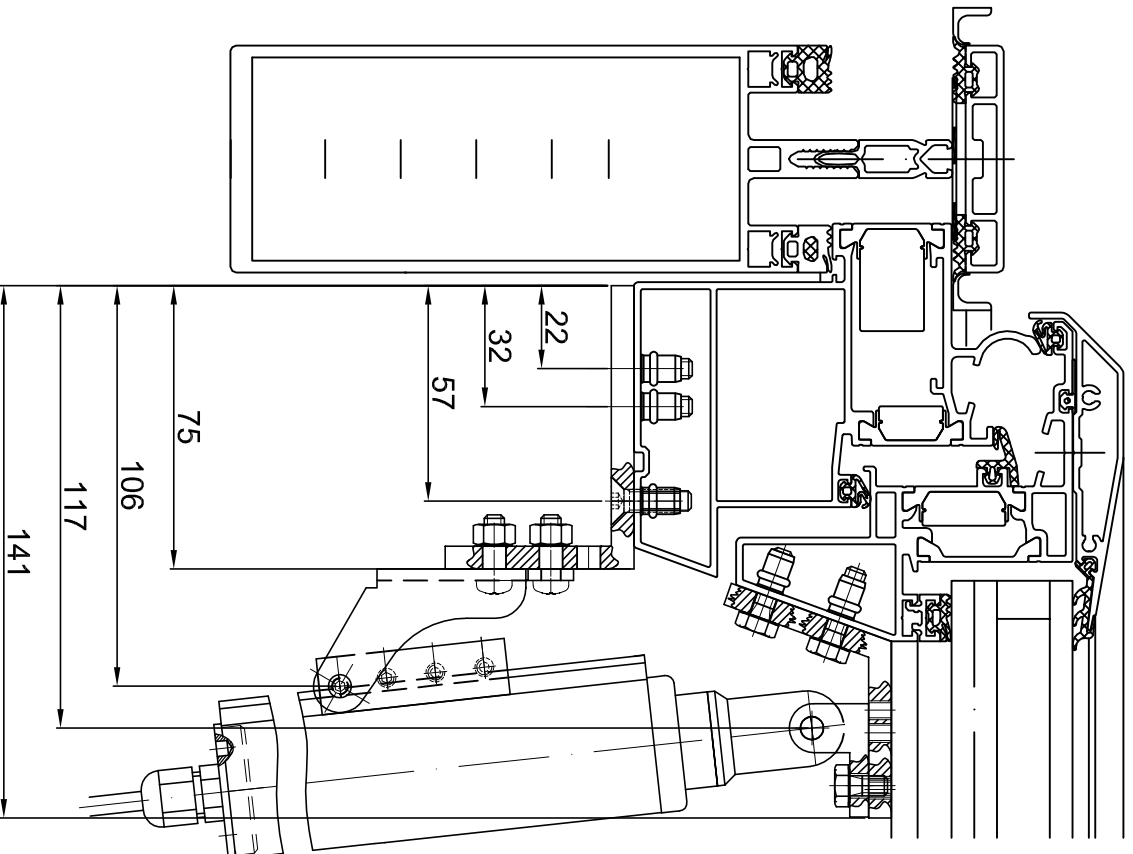
Freigabe

am: 00.00.0000

von:

—

Art.-Nr.: K2 1602



SIMON RWA Systeme GmbH
Medienstr. 8
94036 Passau
Tel. +49 851 98870-0
Fax. +49 851 98870-70

SIMON RWA®
Begeisterung trifft Technik

© copyright SIMON RWA Systeme GmbH

Bezeichnung

Montagebeispiel

Lineartrieb EA-L Montage an der Schließkante
eines Schüco AW57ro- Profils

Ausgabestand

A/08.04.2010

Blatt 1/1

Freigabe

amt: 00.00.0000

vert:

—